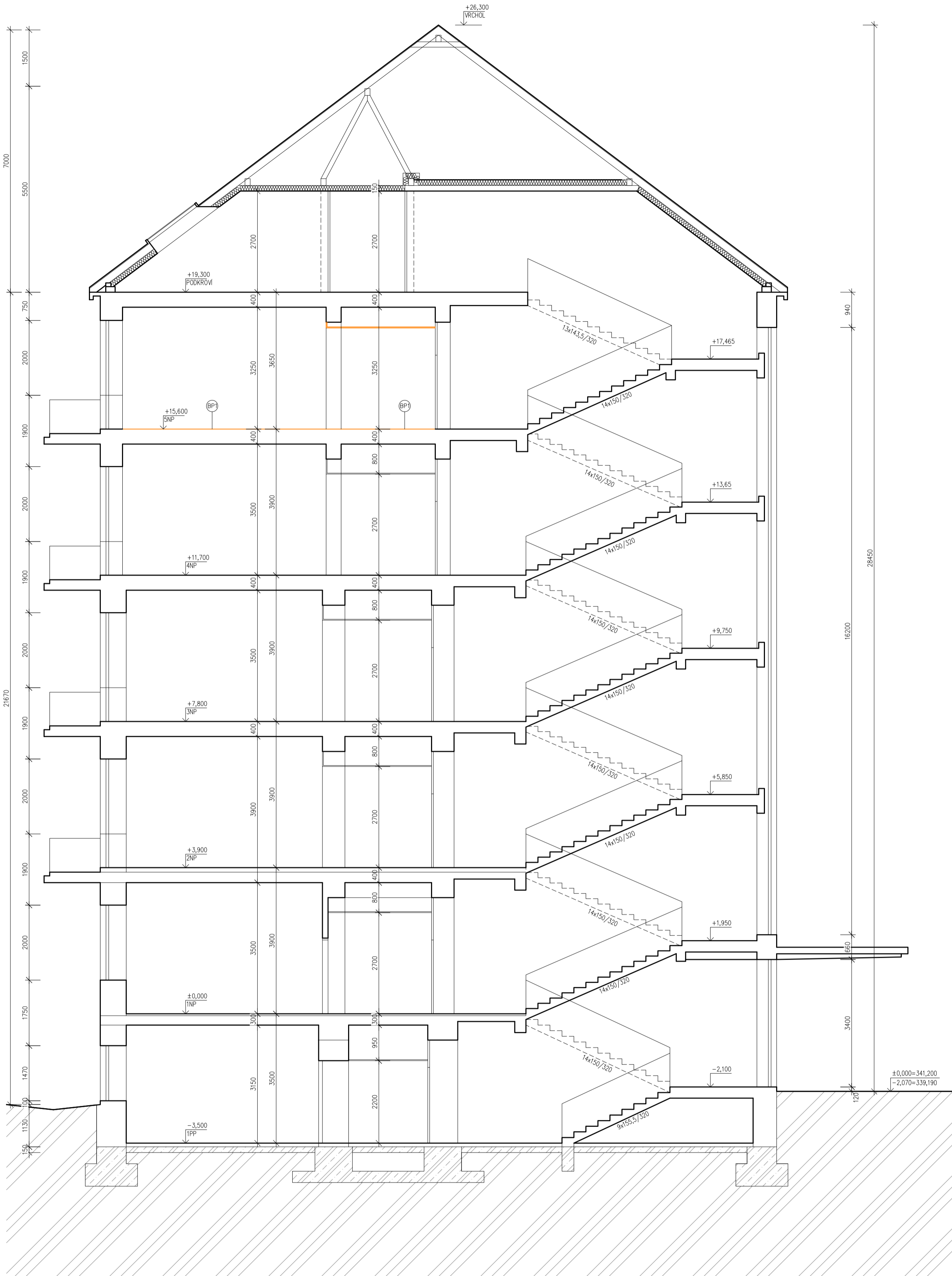


ŘEZ C-C'



LEGENDA MATERIÁLŮ

- STÁVAJÍCÍ KONSTRUKCE
- BOURANÉ KONSTRUKCE
- STÁVAJÍCÍ KONSTRUKCE
- STÁVAJÍCÍ KONSTRUKCE

VÝPIS BOURACÍCH PRACÍ:

- DEMONTÁŽ ČÁSTI STÁVAJÍCÍCH OKEN A DVEŘÍ V OBYVADOVÉM PLÁŠTI VČETNĚ ZÁRUBNÍ A RAMU OKEN DLE VÝKRESOVÉ DOKUMENTACE
- DEMONTÁŽ SVÍTIDEL A ZÁSUVEK V CELÉM OBJEKTU
- VYBOURÁNÍ URČITÝCH ZDÍ A DEMONTÁŽ DVEŘÍ DLE DOKUMENTACE
- ODSEKÁNÍ KERAMICKÝCH OBKLADŮ V CELÉM ROZSAHU
- DEMONTÁŽ OKRASNÝCH OBKLADŮ NA CHODBĚ, POKUSIT SE ZACHOVAT
- DEMONTÁŽ ZAŘÍZOVACÍCH PŘEDMĚTŮ UMÝVADEL A WC
- DEMONTÁŽ INTERIÉROVÝCH DVEŘÍ DLE VYZNAČENÍ
- DEMONTÁŽ VŠECH PODHLADŮ V INTERIÉRU
- VYBOURÁNÍ PODLAH V MÍSTNOSTECH S NOVOU DISPOZICI
- (BP) - ODSTRANĚNÍ NÁSLAPNÉ VRSTVY PVC BOURÁNÍ PROVÉST AŽ NA ÚROVEŇ NOSNÉ VRSTVY BETONOVÉ MAZANINY

±0,000=341,200

Projektant Ing. Michal Klímša	Kontroloval Ing. Michal Klímša	Zodp. projektant Ing. Michal Klímša	Amun Pro s.r.o. 739 53 Třanovice 1 michal@amunpro.cz, mob. +420 728 463 908	
Investor: Nemocnice ve Frýdku-Místku, p.o., El. Krásnohorské 321, 738 01 Frýdek-Místek, IČ 00534188			Formát	A2
Místo stavby: El. Krásnohorské 321, 738 01 Frýdek-Místek - Frýdek, parc. č. 654, k. ú. Frýdek			Datum	11/2024
Akce			Účel	DPS
Rekonstrukce dětského oddělení část lůžkových stanic/ambulance			Č. zakázky	11.113/2024
Část D.1.1 - Architekoticko-stavební řešení			Měřítko	1:75
Obsah výkresu			Číslo paré	Č. výkresu
ŘEZ C-C' - bourací práce				D.1.1.b_103b